

福泉高速仙游所收费棚工程

施工图

设计单位：福建省新广厦工程设计研究院有限公司

2022年07月

图 纸 目 录

序号	图纸编号	图 纸 名 称	序号	图纸编号	图 纸 名 称
1	01	仙游枫亭收费站总平面图	1		
2	02	仙游收费棚屋面平面图	2		
3			3		
4			4		
5			5		
6			6		
7			7		
8			8		
9			9		
10			10		
11			11		
12			12		
13			13		
14			14		
15			15		
16			16		
17			17		
18			18		
19			19		
20			20		
21			21		
22			22		
23			23		
24			24		
25			25		
26			26		
27			27		
28			28		
29			29		
30			30		



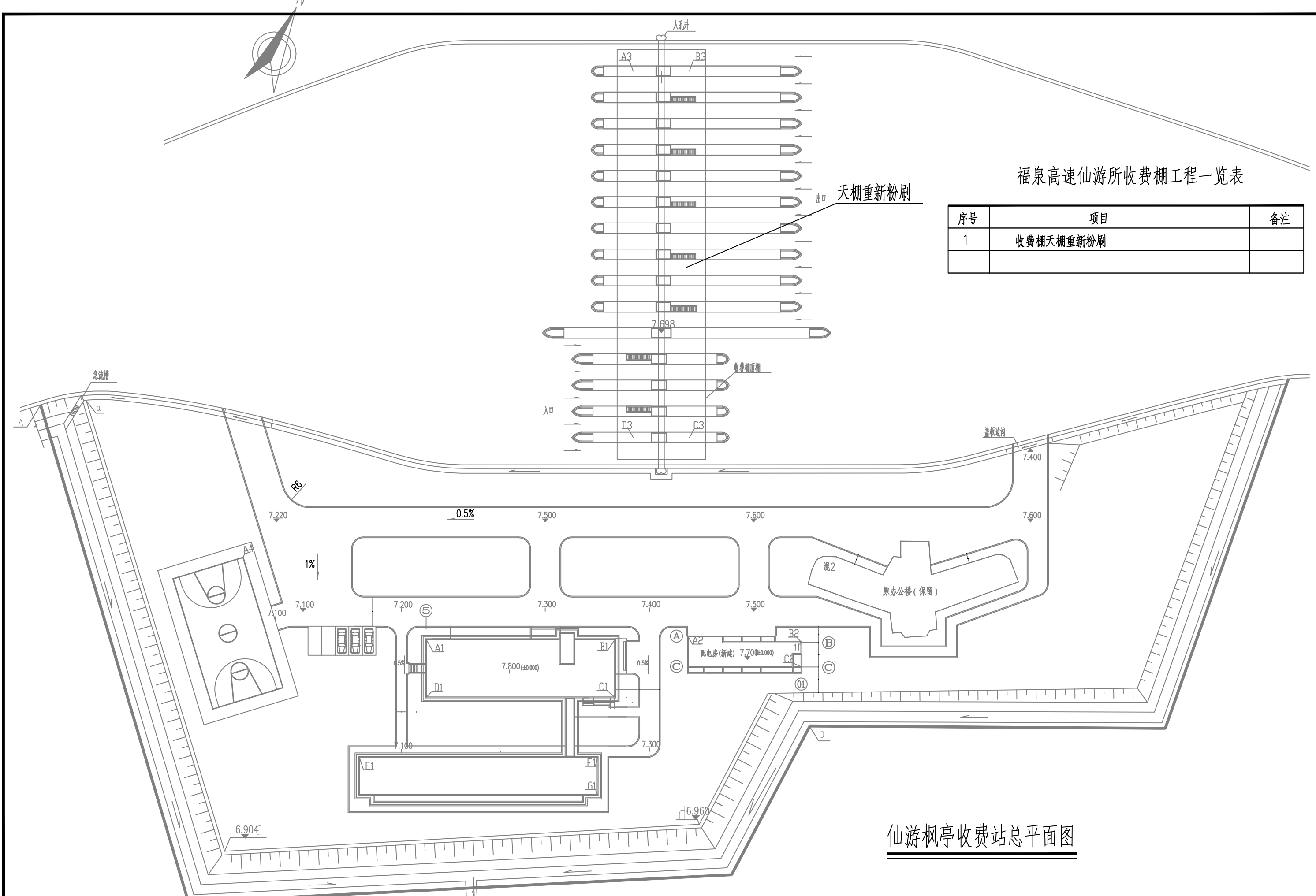
福建省新广厦工程设计研究院有限公司

建设单位	福建省福泉高速公路有限公司
工程名称	福泉高速仙游所收费棚工程

图
名

图纸目录

项目负责人	王胜叔	专业负责人	王胜叔	项目编号	
审 核	王胜叔	设 计	王胜叔	图 号	00
校 对	邱晨	比 例		日 期	2022.07

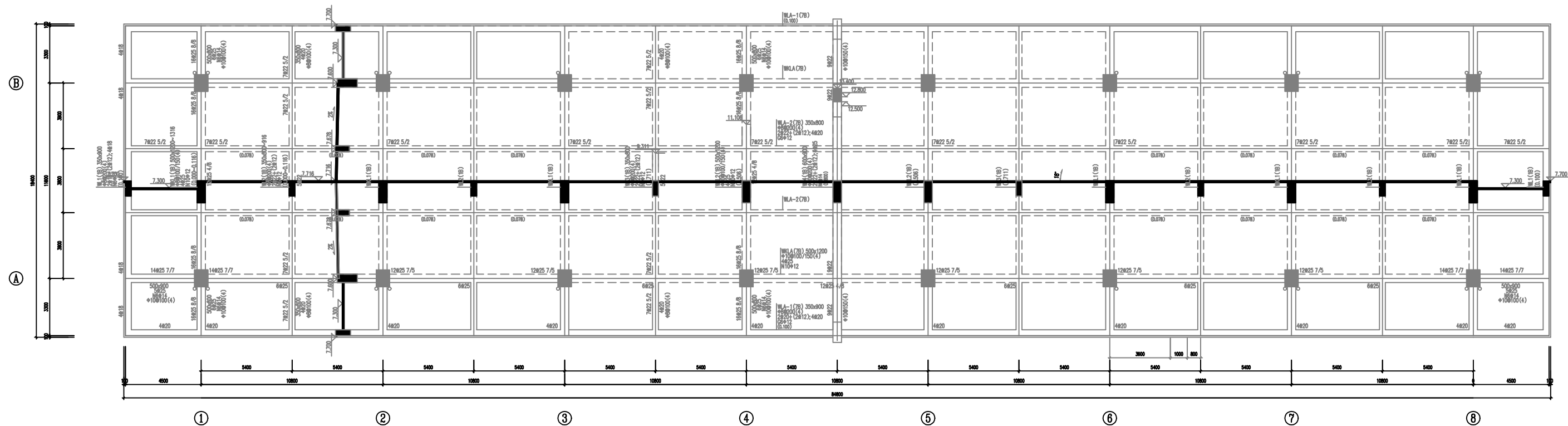


福建省新广厦工程设计研究院有限公司

建设单位 福建省福泉高速公路有限公司
工程名称 福泉高速仙游所收费棚工程

图名 仙游枫亭收费站总平面图

项目负责人	王世权	专业负责人	王世权	项目编号	
审核	王世权	设计	王世权	图号	01
校对	邱晨	比例		日期	2022.07



仙游收费棚屋面平面图

原有天棚面层拆除重做，采用水性水泥漆天棚做法详05J909—棚4A3/DP6
板底、梁侧、梁底原有粉刷层铲除干净至结构层



福建省新广厦工程设计研究院有限公司

建设单位 福建省福泉高速公路有限公司
工程名称 福泉高速仙游所收费棚工程

图名

仙游收费棚屋面平面图

项目负责人	王胜权	专业负责人	王胜权	项目编号	
审核	王胜权	设计	王胜权	图号	02
校对	邱晨	比例		日期	2022.07